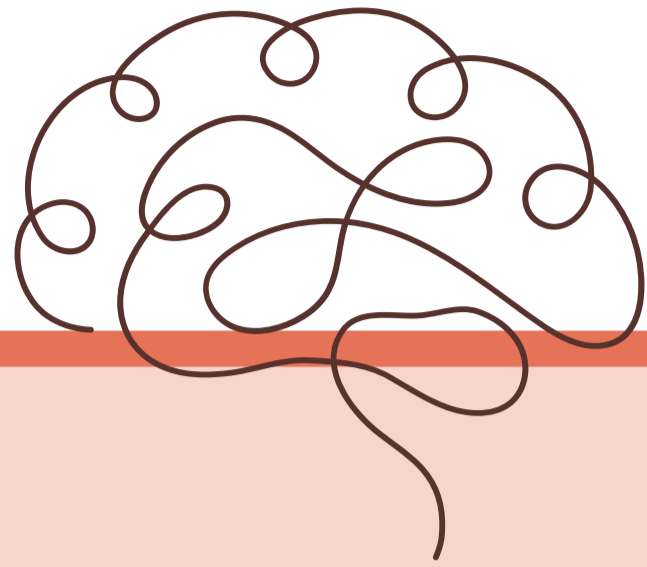


COMPRENDRE ET INTERVENIR EN TANT QU'ADULTE AYANT UN

TROUBLE DÉVELOPPEMENTAL DU LANGAGE



TROUBLE NEURODÉVELOPPEMENTAL

Est persistant et permanent.
Est présent dès l'enfance.
N'affecte pas l'intelligence.
N'est pas une déficience intellectuelle un TSA ou une surdité.



COMMUNICATION AFFECTÉE

Différentes composantes de la communication sont touchées.
Par exemple : la compréhension des consignes, la facilité à se faire des amis, la compréhension du langage non verbal, etc.

NIVEAU RÉCEPTIF

Difficultés marquées à comprendre, encoder les sons et les mots pour dégager un message.

NIVEAU EXPRESSIF

Difficultés marquées à choisir et produire les bons mots selon les contextes langagiers.

MANIFESTATIONS EN APPRENTISSAGE

Difficulté à trouver les bons mots selon le contexte.
Mauvaise compréhension des consignes écrites ou orales.
Difficulté de concentration et de mémorisation.
Mauvaise lecture des expressions faciales et du non verbal.
Activation retardée et délais du traitement de l'information.
Pauvreté de vocabulaire ou vocabulaire répétitif.



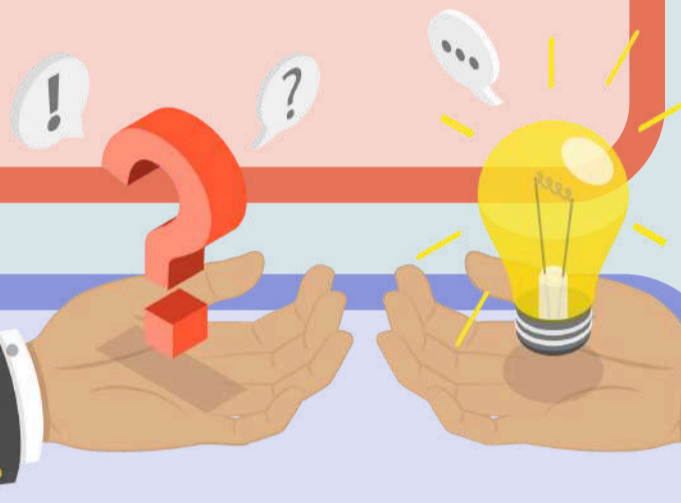
COMPRENDRE ET INTERVENIR EN TANT QU'ADULTE AYANT UN

TROUBLE DÉVELOPPEMENTAL DU LANGAGE



SE CONNAITRE

Identifie tes forces.
Nomme tes besoins et tes limites.
Entoure-toi de gens qui te connaissent et qui t'épaulent.
Fais-toi confiance.



VALIDE TA COMPRÉHENSION

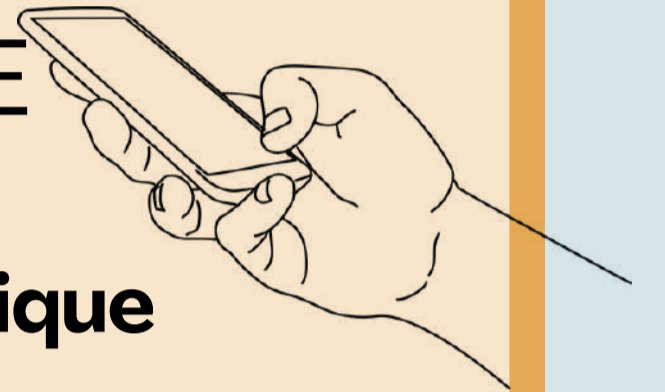
Pose des questions pour clarifier ta compréhension.
Demande à ton interlocuteur de répéter les consignes.
Prends des notes de tes cours.
Reformule dans tes mots ce que tu comprends.

AIES DE BONNES HABITUDES DE VIE

Dors suffisamment et maintient une routine de sommeil.
Évacue ton stress en ayant un bon réseau social et en faisant de l'activité physique.
Maintient une routine de vie pour t'aider à maintenir le cap.



UTILISE DES FONCTIONS D'AIDE NUMÉRIQUE



Agenda numérique

Ajoute tes rencontres, tes cours et tes rdv dans un environnement numérique synchronisé à ton cellulaire te mettre des rappels.

Traitement de texte

Écrire avec un traitement de texte permet d'avoir accès à tes notes partout et évite de retranscrire souvent les même informations.

Synthèse vocale et dictée vocale

Utilise la voix synthétisée de l'ordinateur pour lire des documents ou pour relire tes productions. La dictée vocale retranscrit ce que tu dis en mots. Ces fonctions sont utiles à l'école et au travail!

